

# Gesamtauswertung des offenen Frageteils

( 98 Fragebögen)

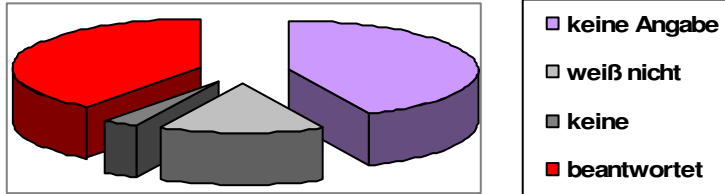
siehe Seite 1

## 1.) Was sind die größten Stärken der Schule?

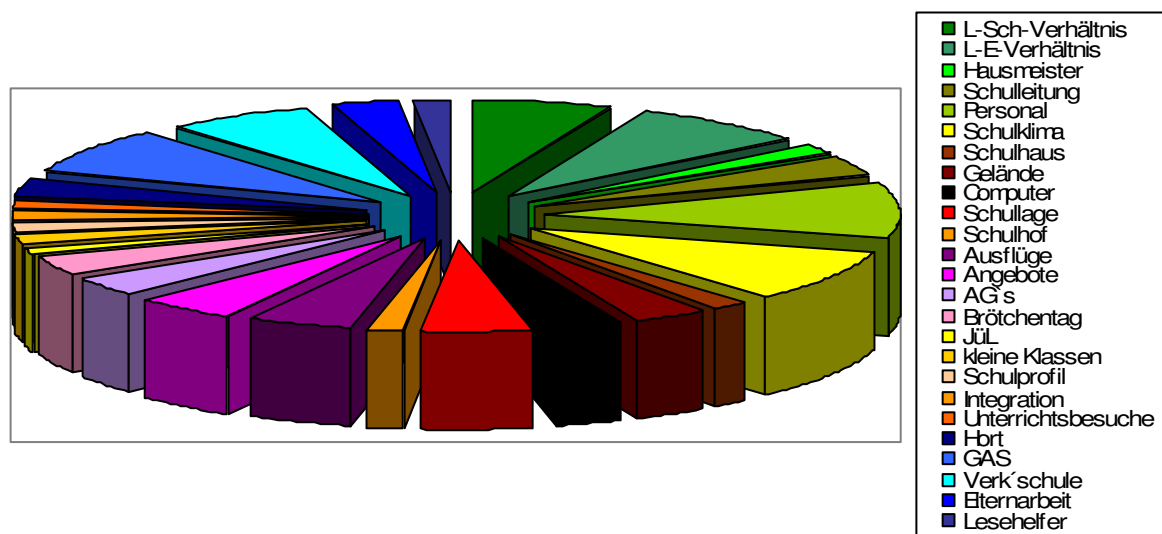
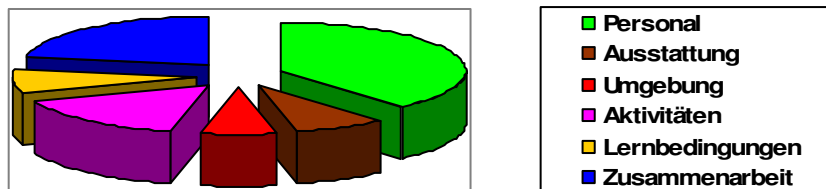
(mehrfache

Antwortmöglichkeiten)

keine Angabe: 43,87% weiß nicht: 14,28% keine: 3,06% beantwortet: 40,81%



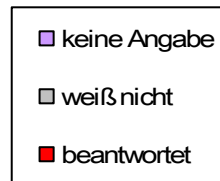
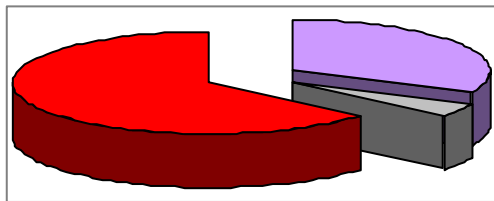
Personal	Ausstattung	Umgebung	Aktivitäten	Lernbedingungen	Zusammenarbeit
Lehrer – Schüler – Verhältnis 4	„übersichtliche“ Gebäude 1	Lage im Grünen 3	Ausflüge 3	JüL – Projekt 1	Hortbetreuung 2
Lehrer – Eltern - Verhältnis 5	großes Gelände 2	kindgerechter Schulhof 1	außerunterrichtliche Angebote 3	kleine Klassen 1	Gartenarbeits-schule 5
engagierter Hausmeister 1	Computer 2		Arbeitsgemein-schaften 2	ökologisches Profil 1	Nähe zur Ver-kehrsschule 4
gesprächsbereite Schulleitung 2			Brötchentag 2	Integration ausländischer Kinder 1	engagierte Eltern 2
hoch motiviertes Personal 6				Unterrichtsbesuche durch Eltern 1	Lesehelfer 1
Schulklima 6					
<b>total (von62) 24</b>	<b>5</b>	<b>4</b>	<b>10</b>	<b>5</b>	<b>14</b>
<u>38,71%</u>	<u>8,06%</u>	<u>6,45%</u>	<u>16,13%</u>	<u>8,06%</u>	<u>22,58%</u>



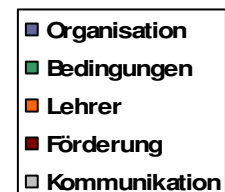
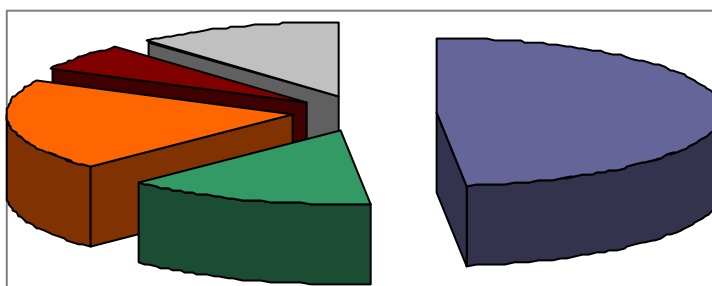
## 2.) Was sind die größten Schwächen und Probleme der Schule?

(mehrfache Antwortmöglichkeiten)

keine Angabe: **32,65%**    weiß nicht: **4,08%**    beantwortet: **65,30%**



schulinterne Organisation	äußere Bedingungen	Lehrer sind ...	Förderungen ...	Kommunikation
Stundenausfall 18	Schulhofgestaltung zu langweilig 1	gestresst 1	für AG´s fehlen 1	Lehrer-Eltern nicht kooperativ 4
zu große Klassen 3	alte Fenster 2	unmotiviert 3	der Begabten zu gering 4	Lehrer-Schüler zu unfreundlich 3
zu wenig Lehrer 15	Heizung veraltet (Heizungsausfall) 3	zu oft krank 4	der Problemkinder zu gering 2	Absprache Hort-Schule (Glatteis) fehlt 1
häufiger Lehrerwechsel 2	Zustand der Klassenräume 2	methodisch inkompetent 3		mangelnde Zusammenarbeit Eltern – Schule 4
zu wenig Computer 1	finanzielle Mittel fehlen 4	fachlich inkompetent 2		... der Schüler untereinander 2
Vertrauenslehrer fehlt 1	Platzmangel für Hortkinder 1	erkennen Konflikte nicht 3		
AG – Angebote für Kleine zu gering 3	Kauf der Schulbücher / Druckertinte 1	lösen Konflikte nicht 6		
Klassenfahrtenregelung nicht einheitlich 2	Ausweichmöglichkeit bei schlechtem Wetter fehlt 2	bestrafen zu „locker“ 1		
zu wenig Lehrer bei Hofaufsichten 5	Altersunterschied in 1.Klassen zu hoch 1	Mangelnde Vorbereitung für Klassen 5/6/7 1		
Ausfall von Förder-, Integrations- und Teilungsstunden 8				
zu wenig sportorientiert 1				
<b>total (von 120)</b> <b>58</b>	<b>17</b>	<b>24</b>	<b>7</b>	<b>14</b>
<b>48,33%</b>	<b>14,16%</b>	<b>20,00%</b>	<b>5,83%</b>	<b>11,66%</b>



### 3.) Wodurch unterscheidet sich die Schule von anderen?

(mehrfache Antwortmöglichkeiten)

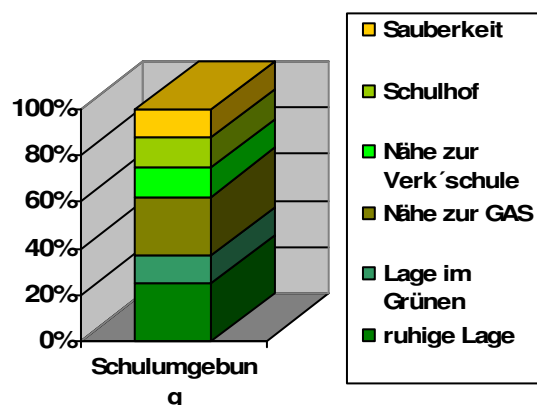
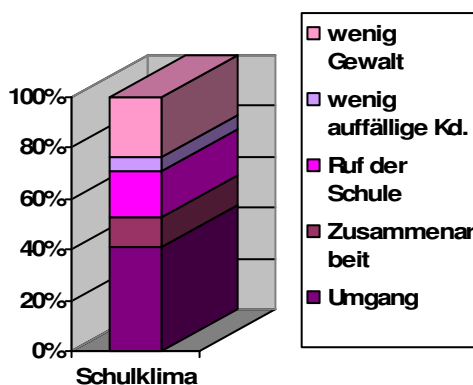
keine Angabe: **51,04%**

weiß nicht: **16,32%**

beantwortet: **33,67%**

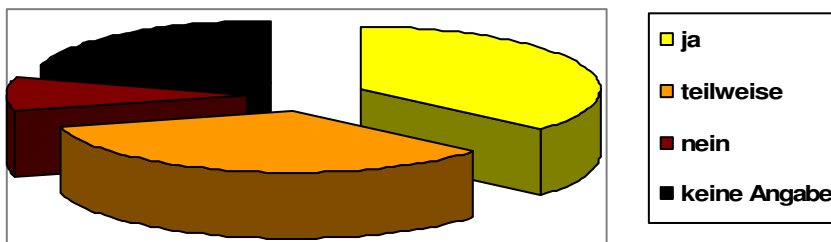


Schulklima	Schulumgebung	Unterrichtsbedingungen
freundlicher, vertrauter Umgang mit Kindern 7	Lage im verkehrsberuhigtem Bereich 2	Integrationsklassen 1
Zusammenarbeit der Lehrer 2	Lage im Grünen 1	Jahrgangsübergreifendes Lernen 1
Schule hat einen guten Ruf 3	Nähe zur Gartenarbeitsschule 2	schulische Aktivitäten 1
wenig auffällige Schüler 1	Nähe zur Verkehrsschule 1	Integration ausländischer Kinder 1
wenig Gewalt 4	kindgerechter Schulhof 1	kleine Klassen 1
	Sauberkeit 1	
<b>total (von 30)</b>		
<b>17</b>	<b>8</b>	<b>5</b>
<b>56,66%</b>	<b>26,66%</b>	<b>16,66%</b>



#### 4.) Wurde in diesem Fragebogen alles angesprochen, was an der Schule wichtig ist?

	ja	teilweise	nein	keine Angabe	gesamt
total	36	34	9	19	98
in %	<u>36,73</u>	<u>34,69</u>	<u>9,18</u>	<u>19,38</u>	<u>99,98</u>



#### 5.) Im Fragebogen fehlten Fragen zu:

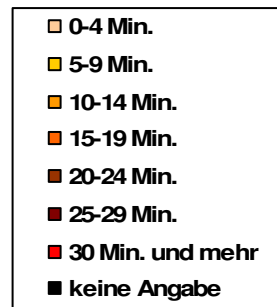
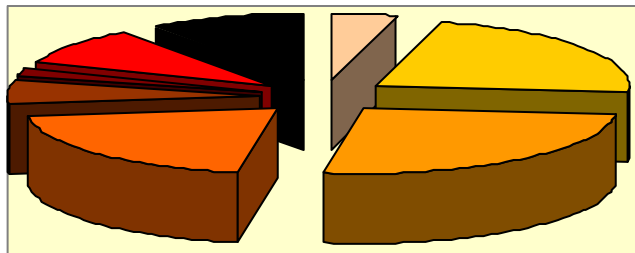
( mehrfache Antwortmöglichkeiten )

keine Angabe: 68 (von 98)

<b>zu einzelnen Klassenstufen:</b>	<b>1</b>
<b>zu einzelnen Unterrichtsfächern:</b>	<b>3</b>
<b>hausinterner Klassenvergleich:</b>	<b>1</b>
<b>direkte Bewertung der Lehrer und der Schulleitung:</b>	<b>3</b>
<b>Umgang der Schüler untereinander:</b>	<b>3</b>
<b>Antigewaltprogramme für Schüler:</b>	<b>1</b>
<b>Schulweg:</b>	<b>1</b>
<b>Hofpausen:</b>	<b>1</b>
<b>„Fühlt sich Ihr Kind wohl?“:</b>	<b>4</b>
<b>„Ist die Einrichtung in einem zeitgemäßen Zustand?“:</b>	<b>1</b>
<b>Ausstattung mit modernen Medien:</b>	<b>2</b>
<b>Lernmittel:</b>	<b>1</b>
<b>außerschulische Angebote / AG`s:</b>	<b>5</b>
<b>Betreuungsangebote:</b>	<b>2</b>
<b>Essen und Trinken nach der 5. Stunde:</b>	<b>2</b>
<b>fachliches Angebot (nur Englisch möglich):</b>	<b>3</b>
<b>Bebauung des Schulhofes:</b>	<b>1</b>
<b>Vertretungsunterricht:</b>	<b>1</b>
<b>Regelungen zu Klassenfahrten:</b>	<b>1</b>
<b>fachspezifische / organisatorische Aspekte (Fehlzeiten):</b>	<b>1</b>
<b>Begabtenförderung:</b>	<b>1</b>
<b>Unterrichtsausfall:</b>	<b>4</b>
<b>Motivation der Lehrer:</b>	<b>2</b>
<b>Wie wird versäumter Unterricht nachgeholt?</b>	<b>2</b>
<b>„Elternbox“ für Probleme oder Vorschläge:</b>	<b>1</b>
<b>Ideen / Vorschläge für Verbesserung der Kommunikationswege:</b>	<b>2</b>
<b>Ist die Mitarbeit der Eltern überhaupt erwünscht?</b>	<b>1</b>
<b>Ausgleichsangebot zum Religionsunterricht:</b>	<b>1</b>

## 6.) Wie lange haben Sie zum Ausfüllen des Fragebogens gebraucht?

	0 – 4 Min.	5 – 9 Min.	10 - 14 Min.	15 - 19 Min.	20 – 24 Min.	25 – 29 Min.	30 Min. und mehr	keine Angabe	gesamt
<b>total</b>	<b>4</b>	<b>22</b>	<b>25</b>	<b>20</b>	<b>6</b>	<b>2</b>	<b>9</b>	<b>10</b>	<b>98</b>
<b>in %</b>	<b>4,08</b>	<b>22,50</b>	<b>25,51</b>	<b>20,40</b>	<b>6,12</b>	<b>2,04</b>	<b>9,18</b>	<b>10,20</b>	<b>99,53</b>



## 7.) Gab es Fragen, die Sie nicht verstanden haben? Wenn ja, welche?

(mehrfache Antwortmöglichkeiten)

keine Angabe: 71

nein: 16

Was sind die größten Stärken der Schule? **1**

Konflikte und Probleme werden an dieser Schule unter Hinzuziehung aller Beteiligter angegangen. **2**

Worin besteht der Unterschied zwischen „stimmt eher nicht“ und „stimmt nicht“? **1**

Wenn an dieser Schule wichtige Entscheidungen getroffen werden, werden sie begründet und damit nachvollziehbar gemacht. **2**

Vermittlung fachlicher Inhalte (IV.1.) **2**

In den vergangenen Jahren konnten Probleme der Schule erfolgreich bewältigt werden. **2**

Konflikte und Probleme werden an unserer Schule durch Entscheidung der Schulleitung oder höherer Stellen gelöst. **1**

alle Fragen zu I.) **1**

Ziele der Schule **1**

## I.)Auswertungsvorschläge